

2014.4-2015.3シーズン定期演奏会「ファースト」シリーズ

第420回 定期演奏会

2014.4-2015.3 SEASON SUBSCRIPTION CONCERT SERIES "FIRST"
THE 420TH SUBSCRIPTION CONCERT

THE FIRST ACT OF THE FIRST DAY OF DER RING



リングの第1日第1幕

常任指揮者マーティン・ブラビンズが贈る渾身のワーグナー
『指環』4部作のファーストを豪華歌手陣が劇的に彩る

R. シュトラウス：
セレナード変ホ長調 作品7

R. Strauss *Serenade in E flat major, Op.7*

ブリテン：
シンプル・シンフォニー 作品4

B. Britten *Simple Symphony, Op.4*

ワーグナー：
楽劇『ワルキューレ』
(『ニーベルングの指環』第1日)
第1幕 *

R. Wagner *Act I to Die Walküre*



Martyn BRABBINS, Chief Conductor

[指揮/名フィル常任指揮者]
マーティン・ブラビンズ

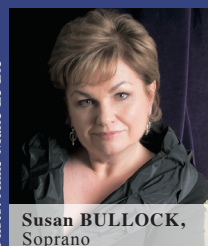


Photo: Anne-Marie Le Blé

Susan BULLOCK,
Soprano

[ソプラノ]
スーザン・ブロック*

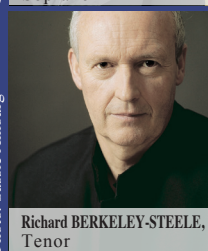


Photo: Sussie Ahlburg

Richard BERKELEY-STEEL,
Tenor

[テノール]
リチャード・バークレ
=スティール*



Kazuhiro KOTETSU,
Bass

[バス]
小鉄和広*

特別協賛

Rinnai

2015. **1/30** [金] 6:45pm • **1/31** [土] 4:00pm

6:45pm, Friday January 30 / 4:00pm, Saturday January 31, 2015

※開場は各日とも開演の45分前

愛知県芸術劇場 コンサートホール

Aichi Prefectural Art Theater Concert Hall

主催 公益財団法人
名古屋フィルハーモニー交響楽団

助成 文化庁文化芸術振興費補助金
(トップレベルの舞台芸術創造事業)

後援 愛知県・愛知県教育委員会・名古屋市・名古屋市教育委員会・公益財団法人名古屋市文化振興事業団・
中日新聞社・CBCテレビ

1回券料金(税込) 発売日:10月22日(水) 9:00am

S席: ¥7,200 A席: ¥6,200 B席: ¥5,100 C席: ¥4,100
Y席: ¥1,000 (24歳以下、当日券のみ)

※D席は定期会員券で完売となりました

お申込み・お問合せ

名フィル・チケットガイド
Tel.052-339-5666
www.nagoya-phil.or.jp



名フィル

検索



2014.4-2015.3シーズン定期演奏会「ファースト」シリーズ リングの第1日第1幕



[指揮／名フィル常任指揮者]

マーティン・ブラビンス

Martyn BRABBINS, Chief Conductor

2013年4月より、名フィルの第8代常任指揮者に就任し、ロイヤル・フランドース・フィルの首席客演指揮者とハダースフィールド合唱協会の音楽監督も兼任する英国の指揮者。これまでにチェルトナム国際音楽祭の音楽監督、BBCスコティッシュ交響楽団のアソシエイト・プリンシパル・コンダクターを歴任。ロンドンで作曲を学んだ後、レニングラードで指揮法をイリヤ・ムーシンに師事。1988年リーズ指揮者コンクールで第1位となり、そのキャリアをスタートさせた。以来、英国の全てのメジャー・オーケストラへの定期的な客演に加え、世界中で人気の高まりをみせている。

[テノール]

リチャード・バークレー＝スティール

Richard BERKELEY-STEELE, Tenor

ドラマティックなテノールのレパートリーに引っ張りだこのリチャード・バークレー＝スティールは、各国の主要なオペラハウスで活躍し、多くの著名な指揮者や演出家たちと共演を重ねている。近年では、英グレンジ・パーク・オペラでジョン・ミョンファン指揮／フランス国立放送フィルのワーグナー『トリスタンとイゾルデ』（タイトルロール）、ヴァシリ・ペトレンコ指揮／ロイヤル・リヴァプール・フィルのコンサートなどに出演。また、仏トゥールーズ・キャピトル劇場で『オーウェン・ウィングレイヴ』の新制作に出演することが決まっている。

プロフィール

[ソプラノ]

スーザン・ブロック

Susan BULLOCK, Soprano

スーザン・ブロックは、世界で最も重用されているドラマティック・ソプラノである。ロイヤル・オペラ・ハウス、ウィーン国立歌劇場、メトロポリタン歌劇場、ミラノ・スカラ座、フェニーチェ歌劇場などに登場しているほか、ファビオ・ルイジ、小澤征爾といった世界をリードする指揮者と共演している。

様々な舞台でプリユンヒルデ役を歌うほか、BBCプロムス2011のラスト・ナイトや、ロンドン・オリンピック2012の閉会式にも特別出演している。

[バス]

小鉄和広

Kazuhiro KOTETSU, Bass

東京藝術大学、同大学院修了。イタリア声楽コンクール・シエナ大賞受賞。愛知県芸術劇場『ルイーザ・ミラー』（日本初演）ヴァルター、びわ湖ホール『アッティラ』タイトルロール、新国立劇場『タンホイザー』ラインマル、東京二期会『ワルキューレ』フンディン、同『魔笛』ザラストロ、同『パルジファル』グルネマンツ、日生劇場『リア』（日本初演）タイトルロール等出演。豊かな音楽性と存在感溢れる演唱で高い評価を得ている。二期会会員。

割引

- いきいき割引：S～C席を20%割引
65歳以上または障害者手帳所持者（介添人1名含）対象
- ユース割引：S～C席を20%割引
24歳以下対象
- 車椅子席：A席を20%割引
車椅子利用者（介添人1名含）対象

その他のチケット取扱

- チケットぴあ（Pコード：242-987）
Tel. 0570-02-9999 t.pia.jp
- 愛知芸術文化センター内プレイガイド
Tel. 052-972-0430 www.playguide.co.jp
- 名古屋市文化振興事業団チケットガイド
Tel. 052-249-9387 www.bunka758.or.jp

※その他市内主要プレイガイド、大学生協などでも取扱

アクセス

愛知県芸術劇場 コンサートホール

〒461-8525 名古屋市東区東桜1-13-2 愛知芸術文化センター4F
www.aac.pref.aichi.jp

- ▶地下鉄東山線・名城線「栄」駅東改札口より徒歩3分
- ▶名鉄瀬戸線「栄町」駅改札口より徒歩2分
(いずれも「オアシス21」地下連絡通路または2F連絡橋経由)

託児サービス

お子様1名につき¥1,000

【お申込み】 ポピズナニーサービス名古屋
Tel. 052-541-2100

※未就学児童（満1歳以上）対象、要事前予約
※演奏会の3日前（土・日・祝を除く）まで受付



※未就学児童のご入場は、保護者同伴の場合でもご遠慮ください。
※お申込みいただいたチケットのキャンセル・変更は受付いたしておりません。
※やむを得ぬ事情によって、出演者・曲目などを変更する場合がございます。
本紙は、古紙パルプを含む再生紙を使用しています。

Rinnai

暮らしのなかで、
環境に貢献できること



エネルギーの有効利用を考え、
環境負荷低減に貢献する。
それは、これからも「熱と暮らし」を
支え続ける私たちの責任です。



ハイブリッド給湯・暖房システム

ECO ONE

リンナイ 株式会社

本社／〒454-0802 名古屋市東区福住町2番26号

詳細はWebサイトへ

リンナイエコワン

検索

http://www.rinnai.co.jp