

Weekday Afternoon Orchestra Vol.5

平日午後の オーケストラ Vol.5

美しき才媛が名フィル初登場!

歌心溢れる
イタリア音楽特集を

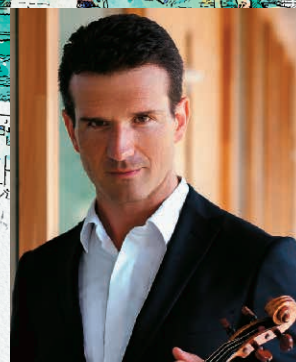
日本音楽財団
ストラディヴァリウス・シリーズ9
「カンポセリーチェ」

- ♣ ヴェルディ:
歌劇『運命の力』序曲
G. Verdi *Overture to "La forza del destino"*
- ♣ パガニーニ:
ヴァイオリン協奏曲第2番ロ短調 作品7『ラ・カンパネッラ』*
N. Paganini *Violin Concerto No.2 in B minor, Op.7 "La Campanella"*
- ♣ プッチーニ:
歌劇『マノン・レスコー』間奏曲
G. Puccini *Intermezzo to "Manon Lescaut"*
- ♣ プッチーニ:
交響的奇想曲
G. Puccini *Capriccio Sinfonico*
- ♣ レスピーギ:
交響詩『ローマの松』
O. Respighi *Pini di Roma*



ベアトリーチェ・ヴェネツィ
(指揮)

Beatrice VENEZI, Conductor



スヴェトリン・ルセフ*
(ヴァイオリン)

Svetlin ROUSSEV, Violin

2020年 **3月4日(水)**
2:00pm 開演
(1:15pm 開場)

愛知県芸術劇場コンサートホール

200pm, Wednesday March 4, 2020 at Aichi Prefectural Arts Theater, the Concert Hall

チケット料金

プラチナ席: ¥7,700 S席: ¥5,100
A席: ¥4,100 B席: ¥3,100 C席: ¥2,100
D席: ¥1,500 車椅子席: ¥3,280
Y席: ¥1,000 (25歳以下、当日券のみ)
[チケット発売日: 2019年9月11日(水) 9:00am]

お申込み・お問合せ

名フィル・チケットガイド Tel. **052-339-5666** (9:00~17:30 / 土日祝休)
www.nagoya-phil.or.jp

お得なお食事セット券
※詳細は裏面参照

託児サービスあり
※詳細は裏面参照

主催: 公益財団法人 **名古屋フィルハーモニー交響楽団**

特別協力: **日本音楽財団**
NIPPON MUSIC FOUNDATION

助成: 文化庁文化芸術振興費補助金(舞台芸術創造活動活性化事業)
独立行政法人日本芸術文化振興会

後援: 愛知県・愛知県教育委員会・名古屋市・名古屋市教育委員会・
公益財団法人名古屋市文化振興事業団・中日新聞社・東海テレビ放送

Supported by **THE NIPPON FOUNDATION**

平日午後のオーケストラ Vol.5

イタリア音楽界で躍進する美しき新鋭女流指揮者ベアトリーチェ・ヴェネツィが名フィル初登場。母国イタリアの誇る作曲家の歌心溢れるラインナップ。日本音楽財団よりストラディヴァリウス「カンポセリーチェ」を貸与されているブルガリアの名手を迎えて。

Profile

ベアトリーチェ・ヴェネツィ(指揮) Beatrice VENEZI, Conductor

2016年アルメニア国立響副指揮者、ナポリのスカララッティ管ヤング首席指揮者、2017年ブッチーニ音楽祭首席客演指揮者に就任。1990年生まれ。ミラノのジュゼッペ・ヴェルディ音楽院を首席で卒業。これまでにソフィア・フィル、ウクライナ国立放送響、アルメニア国立青少年管、ヌオヴァ・スカララッティ管、ルッカ・フィル等を指揮。オペラはクロアチア国立劇場で『ファルスタッフ』、ジョージア国立歌劇場で『カルメン』、リヴォルノのゴルドーニ劇場で『マノン・レスコー』、ブッチーニ音楽祭で『トゥランドット』を指揮。2018年ジャパン・ヴィルトゥオーソ・シンフォニー・オーケストラを指揮し日本デビュー。2019年新日本フィルを指揮。国際的な活躍が期待される新鋭女性指揮者。



スヴェトリン・ルセフ(ヴァイオリン) Svetlin ROUSSEV, Violin

ブルガリアのルセの音楽学校にて学んだ後、パリ国立高等音楽院でジェラルド・プーレ、ドゥヴィ・エルリー、ジャン＝ジャック・カントロフ等に師事。インディアナポリス、ロン＝ティボー、メルボルン国際室内楽コンクール等で入賞した他、2001年には第1回仙台国際音楽コンクールで優勝した。ソリストとしてユーディ・メニューイン、レオン・フライシャー、マレク・ヤノフスキ、チョン・ミョンフン、フランソワ・グザヴィエ・ロトなど著名な指揮者と共演している。フランス放送フィルハーモニー管弦楽団のコンサートマスターやソフィア・フィルハーモニー管弦楽団の芸術監督を務める他、パリ国立高等音楽院にて後進の指導にもあたっている。

Photo: Vahan Mardirossian

割引(名フィル・チケットガイドのみ取扱)

- いきいき割引(S～D席を20%割引)
65歳以上、
障害者手帳所持者(介添人1名含)対象
- ユース割引(S～C席を50%割引)
25歳以下対象

その他のチケット取扱

- チケットぴあ(Pコード:159-083) — Tel. 0570-02-9999 t.pia.jp
- ローソンチケット(Lコード:45019) — Tel. 0570-084-004 l-tike.com
- 愛知芸術文化センター内プレイガイド — Tel. 052-972-0430 www.playguide.co.jp
- 名鉄ホールチケットセンター — Tel. 052-561-7755 www.e-meitetsu.com/mds/hall
- 名古屋市文化振興事業団チケットガイド — Tel. 052-249-9387 www.bunka758.or.jp

※この他大学生協でも取扱

託児サービス

お子様1名につき:¥1,000
お申込み:ポピンズナニーサービス名古屋 Tel.052-541-2100
※未就学児童(満1歳以上)対象、要事前予約
※演奏会の3日前(土・日・祝を除く)まで受付

ご注意

※未就学児童のご入場は、保護者同伴の場合でもご遠慮ください。
※お申込みいただいたチケットのキャンセル・変更は受付いたしておりません。
※やむを得ぬ事情によって、出演者・曲目などを変更する場合がございます。
※開演中は入場を制限させていただきます。遅れないようお越しください。

アクセス

愛知県芸術劇場コンサートホール

〒461-8525 名古屋市東区東桜1-13-2
愛知県芸術文化センター4F
Tel. 052-971-5511 www.aac.pref.aichi.jp
・地下鉄 東山線・名城線「栄」駅東改札口より徒歩2分
・名鉄 瀬戸線「栄町」駅改札口より徒歩2分

本公演に登場するストラディヴァリウス

1710年製ヴァイオリン「カンポセリーチェ」

Stradivarius 1710 Violin "Camposelice"

このヴァイオリンは、1880年代にフランスのカンポセリーチェ公爵の手に渡ったことから「カンポセリーチェ」と呼ばれている。1937年には、クレモナ楽器名器展に当時この楽器を所有していたキューネ博士のコレクションとして展示された。日本音楽財団が購入する前は、30年以上ベルギーのアマチュア奏者のもとで大切に保管されていた。

Photo: S. Yokoyama



日本音楽財団ストラディヴァリウス・シリーズ開催日程

2020年 1月17日(金) 6:45pm	シリーズ7「ロード・アイレスフォード」
1月18日(土) 4:00pm	第475回定期演奏会／畢生の傑作
2020年 2月1日(土) 4:00pm	シリーズ8「ムント」 豊田市コンサートホール・シリーズ Vol. 8／名曲
2020年 3月4日(水) 2:00pm	シリーズ9「カンポセリーチェ」 平日午後のオーケストラ Vol.5

※他公演の詳細は名フィル公式サイト(www.nagoya-phil.or.jp)をご覧ください。

ホテルで過ごす優雅なひとときを一緒に お食事セットプランのご案内

ロワール

＋フランス料理ランチ

～季節の選べるメニューを楽しむ優雅なランチタイム～



オードブルをはじめ、メイン料理がお選びいただけるコースです。どのお皿からも、季節の味覚を存分に感じていただけます。



特別価格 ¥9,380

ご予約 Tel.052-251-7330

グリンデルワルド

＋アフタヌーンティーセット

～アフタヌーンティーセットで寛ぐ午後のひとときを～



水のせせらぎと窓から差し込むまばゆい光が開放的な空間で、ゆったりとした時間をお過ごし下さい。



特別価格 ¥6,480

ご予約 Tel.052-251-6685

コンサートS席チケットと 名古屋東急ホテルのランチ or アフタヌーンティーセットを特別セット価格で!

お食事セットのご予約は 名古屋東急ホテルの各レストランへ お電話ください。(名フィルでは予約不可)

※コンサートはS席のチケットを当日会場にてお渡しします。
※お食事セット券の詳細は名フィルの公演ページからご確認ください。

名古屋東急ホテル ← 徒歩約8分 → 愛知県芸術劇場



名古屋 東急ホテル

〒460-0008 名古屋市中区栄4-6-8
Tel: 052-251-2411 Fax: 052-251-2422
www.tokyuhotels.co.jp/nagoya-h
地下鉄栄駅12番出口より徒歩5分