

豊田市 コンサートホール・ シリーズVol.2

Toyota City Concert Hall Series Vol.2



【指揮】円光寺雅彦 (名フィル正指揮者)
Masahiko ENKOJI, Resident Conductor



【フルート】高木綾子*
Ayako TAKAGI, Flute



【オルガン】徳岡めぐみ**
Megumi TOKUOKA, Organ

豊田市の名ホールで贈るシリーズ第2弾
ホールが誇る神々しいオルガンの音色は必聴！

◆ フォーレ：劇音楽『ペレアスとメリザンド』組曲 作品80 G. Fauré *Pelléas et Mélisande Suite, Op.80*

◆ イベル：フルート協奏曲* J. Ibert *Flute Concerto*

◆ サン＝サーンス：交響曲第3番ハ短調 作品78『オルガン付』** C. Saint-Saëns *Symphony No. 3 in C minor, Op.78 "Organ Symphony"*

2015年

2月14日(土)

4:00pm (3:15pm開場) 4:00pm, Saturday February 14, 2015

豊田市コンサートホール

Toyota City Concert Hall

主催 公益財団法人 名古屋フィルハーモニー交響楽団
共催 公益財団法人 豊田市文化振興財団 豊田市・豊田市教育委員会

チケット料金

1F席 ¥5,100 2Fバルコニー席 ¥3,100

Y席 ¥1,000 (24歳以下、当日券のみ)

お申込み・お問合せ

◆ 豊田市コンサートホール・能楽堂事務室 (豊田参合館8階)

Tel.0565-35-8200 www.t-cn.gr.jp

発売日 10月18日(土) 10:00am

◆ 名フィル・チケットガイド

Tel.052-339-5666 www.nagoya-phil.or.jp

発売日 10月22日(水) 9:00am

名フィル

検索



豊田市コンサートホール・シリーズ Vol.2

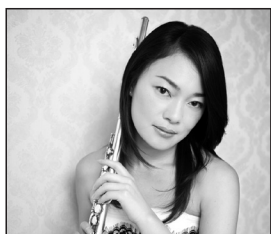
Toyota City Concert Hall Series Vol.2

Profile



[指揮] 円光寺 雅彦 (名フィル正指揮者)
Masahiko ENKOJI, Resident Conductor

1954年東京生まれ。桐朋学園大学指揮科卒業後、ウィーン国立音楽大学に留学。1981年東京フィル副指揮者に就任し、1986-91年同団指揮者を務める。1989-99年に仙台フィル常任指揮者、1998-2001年に札幌交響楽団正指揮者を務め活躍したほか、NHK交響楽団、読売日本交響楽団、大阪フィルハーモニー交響楽団をはじめ、日本の各オーケストラに客演し着実に活動範囲を広げている。海外でも、1992年、プラハ交響楽団の定期演奏会に客演したのをはじめ、1994年にBBCウェールズ交響楽団(現BBCウェールズ・ナショナル管弦楽団)、1995年にベルゲン・フィル、1998年プルトーニュ管弦楽団に客演し、その深い音楽性と適確な指揮で、多くの聴衆を魅了した。2011年4月より名フィル正指揮者に就任。



[フルート] 高木 綾子
Ayako TAKAGI, Flute

東京藝術大学を経て、同大学院修了。フルートを西村智江、橋本量至、G.ノアック、小坂哲也、村上成美、金昌国、P.マイゼンの各氏に、室内楽を岡崎耕治氏に師事。

全日本学生音楽コンクール東京大会第1位、宝塚ベガコンクール優勝、日本フルートコンベンションコンクール優勝、併せてオーディエンス賞、第17回日本管打楽器コンクール、フルート部門第1位及び特別賞、第70回日本音楽コンクールフルート部門第1位、第12回新日鐵音楽賞フレッシュアーティスト賞、ジャン=ピエール・ランパル国際フルートコンクール第3位、神戸国際フルートコンクール第3位など多数の受賞歴を誇る。

現在、東京藝術大学准教授、および洗足学園大学客員教授、日本大学芸術学部、武蔵野音楽大学の非常勤講師を務める。



[オルガン] 徳岡 めぐみ
Megumi TOKUOKA, Organ

東京藝術大学音楽学部オルガン科卒業、同大学院音楽研究科修了。安宅賞受賞。ドイツ国立ハンブルク音楽大学を卒業。オルガンを植田義子、廣野嗣雄、ヴォルフガング・ツェラーの各氏に師事。2001年オランダのアルクマールのシュニットガー国際オルガンコンクールで優勝、併せて聴衆者賞も獲得する。同年、ハンブルク音楽大学でDAAD賞を受賞し、受賞記念コンサートをハンブルクの聖ヤコビ教会で開催。2002年北ドイツ放送(NDR)音楽賞国際オルガンコンクールで2位を受賞。

現在、豊田市コンサートホール オルガニスト、東京藝術大学非常勤講師、東京音楽大学非常勤講師、片倉キリストの教会オルガニスト、国際基督教大学オルガニスト。

割引

いきいき割引(1F・2Fバルコニー席を20%割引):

65歳以上または障害者手帳所持者(介添人1名含)対象
ユース割引(1F・2Fバルコニー席を20%割引):24歳以下対象
車椅子席(1F席を20%割引):車椅子利用者(介添人1名含)対象
※いきいき割引・車椅子席は、名フィル・チケットガイドのみ取扱

その他のチケット取扱

チケットぴあ(Pコード:243-000) :Tel. 0570-02-9999 t.pia.jp
ローソンチケット(Lコード:40832) :Tel. 0570-084-004 l-tike.com
愛知芸術文化センター内プレイガイド:Tel. 052-972-0430 www.playguide.co.jp
名古屋市文化振興事業団チケットガイド:Tel. 052-249-9387 www.bunka758.or.jp
※その他市内主要プレイガイド、大学生協なども取扱

託児サービス

お子様1名につき:¥1,000
お申込み:ポピズナニーサービス名古屋
Tel. 052-541-2100

※未就学児童(満1歳以上)対象、要事前予約
※演奏会の3日前(土・日・祝を除く)まで受付



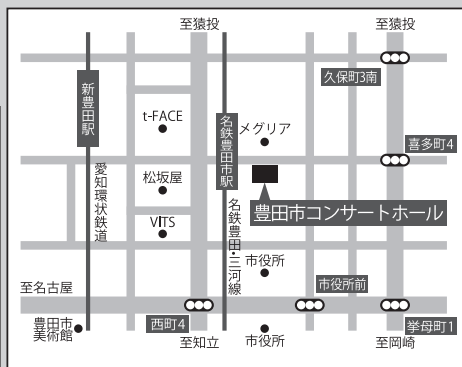
●開演の1時間前から9Fカフェを営業しています。
●参観館付近の駐車場は大変混雑します。時間に余裕を持ってお越しください。

豊田市コンサートホール アクセス

〒471-0025 愛知県豊田市西町1-200 豊田参観館10F

- ▶名鉄豊田線・三河線「豊田市」駅より徒歩3分
- ▶愛知環状鉄道「新豊田」駅より徒歩5分

www.t-cn.gr.jp



ご注意

※未就学児童のご入場は、保護者同伴の場合でもご遠慮ください。
※お申込みいただいたチケットのキャンセル・変更は受付いたしておりません。
※やむを得ぬ事情によって、出演者・曲目などを変更する場合がございます。

※本紙は、古紙パルプを含む再生紙を使用しています。