

第391回 定期演奏会

Nagoya Philharmonic Orchestra
The 391st Subscription Concert, The Pied Piper of Hamelin



ハーメルンの笛吹き

名フィル指揮者、才気煥発！
13世紀、ドイツの街ハーメルンで子ども達が消えた事件。

リゲティ:
コンチェルト・ロマネスク(ルーマニア協奏曲)
G. Ligeti *Concert Românesc*

モーツァルト:
**オーボエ、クラリネット、ホルンとファゴットのための
協奏交響曲変ホ長調 K.Anh.9(297b)***
W. A. Mozart *Sinfonia Concertante for Oboe, Clarinet, Horn and Bassoon
in E flat major, K.Anh.9(297b)*

コリリアーノ:
『ハーメルンの笛吹き』幻想曲(フルート協奏曲)**
J. Corigliano *Pied Piper Fantasy, Concerto for Flute and Orchestra*

2012 **5/18** 金 6:45pm • **5/19** 土 4:00pm
6:45pm, Friday May 18 / 4:00pm, Saturday May 19, 2012



Kentaro KAWASE, Conductor
[指揮/名フィル指揮者]
川瀬 賢太郎



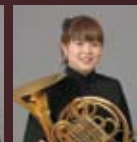
Seiya UENO, Flute
[フルート]
上野 星矢**



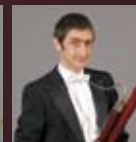
Yosuke TERASHIMA,
Principal Oboe
寺島 陽介*



Robert BORSOS,
Principal Clarinet
ロバート・
ボルシヨス*



Mayumi ANZUCHI,
Principal Horn
安土 真弓*



Georgui CHACHIKOV,
Principal Bassoon
ゲオルギ・
シャシコフ*

愛知県芸術劇場 コンサートホール
Aichi Prefectural Art Theater Concert Hall

公益財団法人 主催 名古屋フィルハーモニー交響楽団 後援 愛知県・愛知県教育委員会・名古屋市・名古屋市教育委員会・公益財団法人名古屋市文化振興事業団・朝日新聞社・メーテレ

1回券料金(税込) 発売日 3月7日(水)9:00~
S席 ¥6,000 A席 ¥5,000 B席 ¥4,000 C席 ¥3,000 D席 ¥2,000 完売
Y席 ¥1,000 (24歳以下、当日券のみ)
シーズン11回を通してお得な定期会員券 好評発売中!(詳細裏面)

チケットお申込み・お問合せ
名フィル・チケットガイド <http://www.nagoya-phil.or.jp/>
Tel. 052-339-5666 名フィル 検索  

ハーメルンの笛吹き

アメリカ現代の作曲家ジョン・コリリアーノは、偉大なるフルート奏者サー・ジェームズ・ゴールウェイから協奏曲を依頼されます。ただの協奏曲では面白くない！と考案・作曲したのが、ドイツの都市ハーメルンの有名な伝説に基づいた『ハーメルンの笛吹き』幻想曲です。奇抜な服装のソリストはフルートを持替え、笛や太鼓をもって登場する子どもたち…。演劇的な要素が取り入れられ、初演以来、演奏のたびにソリストや楽団によって演出が変えられています。今後も変化し、成長し続けるだろうと作曲家自身が語る作品、名フィル・バージョンがどうなるか、必見です。



『ハーメルンの笛吹き』
(ケイト・グリーナウェイ、1910年フレデリック・ワーン社刊
ロバート・ブラウニング著『ハーメルンの笛吹き』挿絵)

プロフィール

川瀬 賢太郎 (指揮/名フィル指揮者)

Kentaro KAWASE, Conductor



Photo: Shigeto Imura

1984年東京生まれ。私立八王子高等学校芸術コースを経て、2007年東京音楽大学音楽学部音楽学科作曲指揮専攻(指揮)を卒業。これまでに、ピアノ及びスコアリーディングを島田玲子、指揮を広上淳一、汐澤安彦、ジョン・ミョンファン、アーリル・レンメイトの各氏に師事。

2006年10月東京国際音楽コンクール<指揮>において1位なしの2位(最高位)に入賞。以来、神奈川フィ

ル、日本センチュリー交響楽団、日本フィル、九州交響楽団、札幌交響楽団、読売日本交響楽団など各地のオーケストラから次々に招きを受ける。2009年6月群馬交響楽団、2010年東京フィル、名フィルの各楽団定期公演にデビュー。2011年も東京フィル、名フィル両楽団の定期公演を指揮。

海外においても2008年に引き続き、2011年2月にイル・ド・フランス国立管弦楽団と共演を果たす。2007-09年パシフィック・ミュージック・フェスティバル(PMF)にてアシスタント・コンダクターを務め、2011年4月に名フィルの指揮者に就任。

2012年1月には細川俊夫作曲/平田オリザ演出『班女』広島公演にてオペラ・デビューを果たし、好評を博す。

上野 星矢 (フルート)

Seiya UENO, Flute



1989年生まれ、東京都出身。小学校4年生の時にフルートを始め、12歳で本格的に習い始める。2008年、東京都立芸術高等学校卒業。同年、東京芸術大学音楽学部フルート専攻入学。2009年、パリ国立高等音楽院に審査員満場一致で入学。これまでに山田ゆう子、堀井恵、ザビーネ・ザイフェルト、立川和男、金昌国、ヴァンサン・リュカ、ソフィー・シェリエの各氏に師事。

全日本学生音楽コンクール全国大会中学生の部第1位。日本ジュニア管打楽器コンクール・フルート部門金賞。大阪国際音楽コンクール管楽器部門中学生の部第1位、大阪府知事賞。全日本学生音楽コンクール全国大会高校生の部第1位。日本音楽コンクール・フルート部門第3位、第2位。松方ホール音楽賞木管部門1位ならびに特賞受賞。第8回ジャン＝ピエール・ランパル国際フルートコンクール・グランプリ(第1位)。杉並区文化功労賞受賞。

これまでに東京交響楽団、チェコ・フィルハーモニー管弦楽団八重奏団、イル・ド・フランス国立管弦楽団、新日本フィルと共演。2004年より東京、大阪等で毎年リサイトを開催。現在パリに在住。海外にて多数の演奏会に出演している。

割引

- いきいき割引 (S~D席を20%割引) :
65歳以上、障害者手帳所持者(介添人1名含)対象
- ユース割引 (S~D席を20%割引) :
24歳以下対象
- 車椅子席 (A席を20%割引) :
車椅子利用者(介添人1名含)対象

定期会員券について ※4月19日までの限定販売

シーズンを通して聴く、定期演奏会「世界の物語」シリーズ
11回セットで定価から30%割引になる定期会員券、好評発売中!

料 金
セレクト・プラチナ席：¥98,000 プラチナ席：¥73,500
S席：¥49,000 A席：¥41,300 B席：¥33,600
C席：¥25,900 D席：¥18,200 完売 Y席：¥11,000

資料請求・お申込み・お問合せは、名フィル・チケットガイドまで

アクセス

愛知県芸術劇場コンサートホール

〒461-8525 名古屋市中区東桜1-13-2 愛知芸術文化センター4F

<http://www.aac.pref.aichi.jp/>

- ・地下鉄東山線・名城線「栄」駅 東改札口より「オアシス21」地下連絡通路にて徒歩2分
- ・名鉄瀬戸線「栄町」駅 改札口より「オアシス21」地下連絡通路にて徒歩2分

その他のチケット取扱

- チケットぴあ (Pコード: 162-918)
Tel. 0570-02-9999 <http://t.pia.jp/>
- 愛知芸術文化センター内プレイガイド
Tel. 052-972-0430 <http://www.playguide.co.jp/>
- 名古屋市文化振興事業団チケットガイド
Tel. 052-249-9387 <http://www.bunka758.or.jp/>
※その他市内主要プレイガイド、大学生協などでも取扱

託児サービス

お子様1名につき：¥1,000

お申込み ポピンズナニーサービス名古屋
Tel. 052-541-2100

※未就学児童(満1歳以上)対象、要事前予約
※演奏会の3日前(土・日・祝を除く)まで受付



ご注意

- ※未就学児童のご入場は、保護者同伴の場合でもご遠慮ください。
- ※お申込みいただいたチケットのキャンセル・変更は受付いたしていません。
- ※やむを得ぬ事情によって、出演者・曲目などを変更する場合がございます。