

# 第九演奏会

The 33rd Famous Works Series,  
Beethoven's 9th



12.23 (日・祝) 4:00pm ・ 24 (月・休) 4:00pm

※開場は各日とも開演の45分前

日本特殊陶業市民会館 フォレストホール(名古屋市民会館 大ホール)

4:00pm, Sunday December 23 / 4:00pm, Monday December 24, 2012 at NTK Hall Forest Hall

【指揮】川瀬賢太郎(名フィル指揮者)

【ソプラノ】馬原裕子\* 【メゾ・ソプラノ】山下牧子\*

【テノール】大槻孝志\* 【バリトン】小森輝彦\* 【合唱】愛知県合唱連盟\*

武満徹 /

## 3つの映画音楽

T. Takemitsu Three Film Scores

ベートーヴェン /

## 交響曲第9番ニ短調 作品125『合唱付』\*

L. v. Beethoven Symphony No.9 in D minor, Op.125 "Choral"

1回券料金

プラチナ席:¥9,000 S席:¥6,000 A席:¥5,000  
B席:¥4,000 C席:¥3,000 D席:¥2,000 Y席:¥1,000(24歳以下、当日券のみ)

1回券発売日

9月12日(水)9:00am

お申込み・お問合せ

名フィル・チケットガイド Tel. 052-339-5666

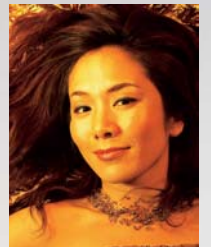
http://www.nagoya-phil.or.jp/



Kentaro KAWASE, Conductor



Hiroko MAHARA, Soprano



Makiko YAMASHITA, Mezzo Soprano



Takashi OTSUKI, Tenor



Teruhiko KOMORI, Baritone

主催: 公益財団法人名古屋フィルハーモニー交響楽団・朝日新聞社・メ〜テレ

後援: 愛知県・愛知県教育委員会・名古屋市・名古屋市教育委員会・公益財団法人名古屋市文化振興事業団

助成: 平成24年度文化芸術振興費補助金 (トップレベルの舞台芸術創造事業)

# Biography

## 川瀬 賢太郎 (指揮/名フィル指揮者)

Kentaro KAWASE, Conductor



Photo: Shigeto Imura

1984年東京生まれ。私立八王子高等学校芸術コースを経て、2007年東京音楽大学音楽学部音楽学科作曲指揮専攻(指揮)を卒業。これまでに、ピアノ及びスコアリーディングを島田玲子、指揮を広上淳一、汐澤安彦、チョン・ミョンフン、アーリル・レンメライトの各氏に師事。

2006年10月東京国際音楽コンクール<指揮>において1位なしの2位(最高位)に入賞。以来、神奈川フィル、日本センチュリー交響楽団、日本フィル、九州交響楽団、

札幌交響楽団、読売日本交響楽団など各地のオーケストラから次々に招きを受ける。2009年6月群馬交響楽団、2010年東京フィル、名フィルの各楽団定期公演にデビュー、2011年も東京フィル、名フィル両楽団の定期公演を指揮。

海外においても2008年に引き続き、2011年2月にイル・ド・フランス国立管弦楽団と共演を果たす。2007-09年パンフィック・ミュージック・フェスティバル(PMF)にてアシスタント・コンダクターを務め、2011年4月に名フィルの指揮者に就任。

### 【割引】

- ◆いきいき割引(S~D席を20%割引): 65歳以上、障害者手帳所持者(介添人1名含)対象
- ◆ユース割引(S~D席を20%割引): 24歳以下対象
- ◆車椅子席(A席を20%割引): 車椅子利用者(介添人1名含)対象

### 【その他のチケット取扱】

- チケットぴあ(Pコード: 169-218)  
Tel. 0570-02-9999 <http://t.pia.jp/>
  - ローソンチケット(Lコード: 40508)  
Tel. 0570-084-004 <http://l-tike.com/>
  - 愛知芸術文化センター内プレイガイド  
Tel. 052-972-0430 <http://www.playguide.co.jp/>
  - 名古屋市文化振興事業団チケットガイド  
Tel. 052-249-9387 <http://www.bunka758.or.jp/>
- ※その他市内主要プレイガイド、大学生協などでも取扱

### 【託児サービス】

お子様1名につき/¥1,000



お申込み ポピンズナーニーサービス名古屋  
Tel.052-541-2100

※未就学児童(満1歳以上)対象、要事前予約  
※演奏会の3日前(土・日・祝を除く)まで受付

### 【アクセス】

## 日本特殊陶業市民会館(名古屋市民会館)

〒460-0022 名古屋市中区金山1-5-1 [http://www.bunka758.or.jp/socd01\\_top.html](http://www.bunka758.or.jp/socd01_top.html)

- 地下鉄名城線「金山」駅北改札口から地下連絡通路にて徒歩1分
- JR中央本線・東海道本線「金山」駅北口より徒歩5分
- 名鉄本線「金山」駅北口より徒歩5分

入場注意

※未就学児童のご入場は、保護者同伴の場合でもご遠慮ください。  
※お申込みいただいたチケットのキャンセル・変更は受付いたしておりません。  
※やむを得ぬ事情によって、出演者・曲目などを変更する場合がございます。  
※本紙は、古紙パルプを含む再生紙を使用しています。

## 市民会館名曲コンサート 『ドヴォルザーク・セレクション』



第34回 2013年2月28日(木)6:45pm

### マーティン・ブラビンス

[指揮/名フィル次期常任指揮者]

松山冴花 [ヴァイオリン]

#### <ドヴォルザーク・セレクションⅢ>

ドヴォルザーク:

- 序曲『謝肉祭』作品92, B.169
- ヴァイオリン協奏曲イ短調 作品53, B.96, 108
- 交響曲第7番ニ短調 作品70, B.141

S席: ¥5,000~Y席: ¥1,000

(24歳以下・当日券のみ)

12月5日(水)9:00am発売



第35回 2013年3月13日(水)6:45pm

### ダグラス・ポストック [指揮]

#### <ドヴォルザーク・セレクションⅣ>

ドヴォルザーク:

- スラヴ舞曲第2集 作品72, B.147
  - 交響曲第9番ホ短調 作品95, B.178
- 『新世界より』

S席: ¥5,000~Y席: ¥1,000

(24歳以下・当日券のみ)

12月5日(水)9:00am発売

資料請求・お申込み・お問合せは、名フィル・チケットガイドまで



本物に、逢いに行こう。  
さあ、夢と思い出のミュージアムへ。



JR名古屋駅よりあおなみ線「金城ふ頭」下車  
徒歩約2分(名古屋駅~金城ふ頭駅間片道24分)

開館時間: 10:00~17:30(最終入館は閉館30分前まで)  
休館日: 毎週火曜日(祝日の場合は翌日)、12月28日~1月1日  
入館料: 1,000円 [小中高生500円、幼児(3歳以上)200円他]

リニア・鉄道館

検索

※写真は全てイメージです。

リニア・鉄道館

SCMAGLEV and Railway Park