

常任指揮者：ティエリー・フィッシャー

名フィル
Nagoya Philharmonic Orchestra since 1966

第23回 市民会館名曲シリーズ
THE 23RD FAMILIAR WORKS SERIES AT CHUKYO UNIVERSITY CENTER FOR CULTURE & ARTS



第九 コンサート

BEETHOVEN THE 9TH SYMPHONY

日時 2010年 12月22日(水) 2010年 12月23日(木・祝)
6:45pm開演(6:00pm開場) 4:00pm開演(3:15pm開場)
2010 DEC. 22 (WED.) 6:45PM, 23 (THU.) 4:00PM

会場 中京大学文化市民会館
オーロラホール
CHUKYO UNIVERSITY CENTER FOR CULTURE & ARTS
AURORA HALL

曲目 ベートーヴェン：序曲『献堂式』作品124
L. V. BEETHOVEN: OVERTURE "DIE WEIHE DES HAUSES", OP. 124

ベートーヴェン：交響曲第9番二短調 作品125
『合唱付』*

L. V. BEETHOVEN: SYMPHONY No.9 IN D MINOR, OP. 125 "CHORAL" **

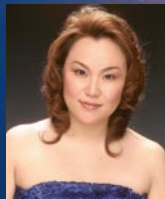


指揮 秋山和慶

CONDUCTOR:
KAZUYOSHI AKIYAMA



[ソプラノ] 國光ともこ*
SOPRANO:
TOMOKO KUNIMITSU*



[メゾ・ソプラノ] 清水華澄*
MEZZO-SOPRANO:
KASUMI SHIMIZU*



[テノール] 大槻孝志*
TENOR:
TAKASHI OTSUKI*



[バリトン] 福島明也*
BARITONE:
AKIYA FUKUSHIMA*

[合唱] 愛知県合唱連盟*
CHORUS:
AICHI CHORUS LEAGUE*

1回券料金 | プラチナ席¥9,000 S席¥6,000 A席¥5,000 B席¥4,000 C席¥3,000 D席¥2,000
(税込) Y席¥1,000(24歳以下対象、当日窓口販売のみ)

1回券発売日 | 2010年9月29日(水)

割引 | いきいき割引：S~D席を20%割引...65歳以上、障害者手帳をお持ちの方(介添人1名様まで可)対象
ユース割引：S~D席を20%割引...24歳以下の方(学生・社会人を問いません)対象 ※大学生協でも取扱
車椅子席：A席を20%割引(¥4,000) ※要事前予約

主催 | 財団法人名古屋フィルハーモニー交響楽団・朝日新聞社・**フジテレビ**
後援 | 愛知県・愛知県教育委員会・名古屋市・名古屋市教育委員会・
財団法人名古屋市文化振興事業団

特別協賛：**矢作建設** (12/23) **フジテレビ** 平成22年度文化芸術振興費補助金
(芸術創造活動特別推進事業)

チケットお申込み・お問合せ

名フィル・チケットガイド Tel.052-339-5666
<http://www.nagoya-phil.or.jp/>

名フィル





秋山 和慶 (指揮)
KAZUYOSHI AKIYAMA (CONDUCTOR)

1941年生まれ。故齋藤秀雄のもとで指揮法を修め、1963年に桐朋学園大学を卒業。1964年に東響を指揮してデビュー後、同団の音楽監督・常任指揮者を40年間にわたり務める。その間、トロント響の副指揮者、アメリカ響音楽監督、ヴァンクーヴァー響音楽監督(現桂冠指揮者)、シラキュース響音楽監督(現名誉指揮者)を歴任。

1991年東響創立45周年記念ワールド・ツアーでは全公演を指揮して大成功を収め、1994年には東響第400回定期演奏会を記念したシェーンベルクの歌劇『モーゼとアロン』(演奏会形式)を指揮、各紙から絶賛を博し同年音楽界最大の話題となった。また同公演のCDは各レコード誌より国内外で高く評価された。ふたたび1996年東響創立50周年記念ヨーロッパ公演を指揮して同公演を成功に導き、2001年には東響創

立55周年トルコ・イタリア公演を指揮し各地で好評を博した。1997年にシェーンベルク『ヤコブの梯子』、ヤナーチェクの歌劇『利口な女狐の物語』(舞台上演形式)、2000年ラッペンマンの歌劇『マッチ売りの少女』(演奏会形式・日本初演)、ヤナーチェクの歌劇『カーチャ・カヴァノヴァー』(原語による日本初演)、2003年にはジョン・アダムズ『エル・ニーニョ』(日本初演)を取り上げるなど常に新たな挑戦を続けている。

これまでに第6回サントリー音楽賞、芸術選奨文部大臣賞、大阪府民劇場賞、大阪芸術賞、第36回川崎市文化賞、広島市民賞をはじめ、東響とともに毎日芸術賞、第8回京都音楽賞大賞、モービル音楽賞、第29回サントリー音楽賞を受賞。2001年には紫綬褒章を受章した。

現在、東響桂冠指揮者、広響音楽監督&常任指揮者、九響首席指揮者&ミュージック・アドバイザー、中部フィル アーティストックディレクター&プリンシパル・コンダクターを務めている。

※その他のチケット取扱

- チケットぴあ(Pコード:115-990) 0570-02-9999
- ローソンチケット(Lコード:45977) 0570-084-004
- 愛知芸術文化センター内プレイガイド 052-972-0430
- ナディアパークプレイガイド 052-265-2015
- 市内主要プレイガイド、大学生協でも取扱

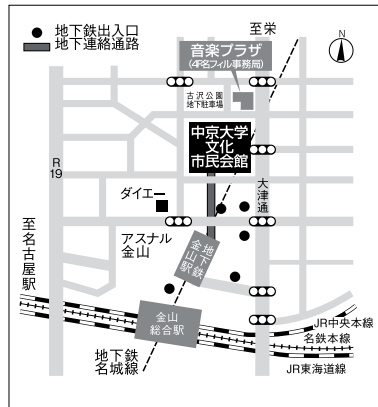
※託児サービス: 1名様 ￥1,000

未就学児童(満1歳以上) 対象

お申込み:ポピンズサービス名古屋 052-541-2100
(演奏会の3日前<土・日・祝>をのぞくまで受付)



※未就学児童のご入場は、保護者同伴の場合でもご遠慮ください。
※お申込みいただいたチケットのキャンセル・変更は受付いたしておりません。
※やむを得ぬ事情によって、出演者・曲目などを変更する場合がございます。あらかじめご了承ください。



会場詳細・アクセス情報

**中京大学文化市民会館
オーロラホール**

〒460-0022 名古屋市中区金山1-5-1
http://www.bunka758.or.jp/02shisetsu/02shisetsu_01.html

- 地下鉄名城線「金山」駅地下連絡通路より徒歩1分
- JR中央本線・東海道本線「金山」駅より徒歩5分
- 名鉄本線「金山」駅より徒歩5分

本紙は、古紙/ハルブを含む再生紙を使用しています。

ウッドピタには証拠がある。

ウッドピタは、日本で最も権威ある公的耐震性能評価機関、(財)日本建築防災協会から、木造住宅の耐震性能を向上させる補強工法として公式に評価された日本でも数少ない外付けの工法です。

これによってウッドピタは、耐震改修助成金制度を実施している全国ほぼすべての自治体で、補助金対象工法となります。

また、全国各地の木造公立学校舎、木造公立保育園舎、木造国立大学施設のほか、JRの木造駅舎等、様々な公共木造建築でも採用されています。



無料 簡易耐震診断 キャンペーン

無料で簡易耐震診断と概算見積を実施しています。

外付け施工	短工期
強力な耐震性能	低コスト

木造住宅耐震補強
地震にはウッドピタ