

名古屋フィルハーモニー交響楽団  
音楽監督 川瀬賢太郎

# 第517回 定期演奏会

Nagoya Philharmonic Orchestra The 517th Subscription Concert  
2023.4-2024.3 シーズン

## 「継承」シリーズ

KAWASE Kentaro  
Conductor  
Music Director

指揮/名フィル音楽監督  
川瀬賢太郎

笙  
宮田まゆみ

### 死と継承

ヴァイオリン  
コリヤ・ブラツハー

Kolja BLACHER  
Violin

MIYATA Mayumi  
Sho

ベルク  
ヴァイオリン協奏曲  
『ある天使の想い出に』\*  
A. Berg: Violin Concerto "To the Memory of an Angel"  
細川俊夫  
光に満ちた息のように\*\*  
Hosokawa T.: Wie ein Athem im Lichte  
歌劇『ローエングリン』第1幕への前奏曲  
R. Wagner: Prelude to Act 1 from Lohengrin  
R. シュトラウス  
交響詩『死と浄化(変容)』 作品24  
R. Strauss: Tod und Verklärung, Op.24

2023 11.17 FRI [18:45開演] 18 SAT [16:00開演]

愛知県芸術劇場 コンサートホール

TICKET (税込)

〈S席〉¥6,400 〈A席〉¥5,200  
〈B席〉¥4,200 〈C席〉¥3,200 〈D席〉¥2,200  
〈Y席〉¥1,000 (25歳以下対象・当日券のみ)

\*車椅子席あり(車椅子利用者及び介添人1名まで対象/¥4,160)

割引

- いきいき割引(S-D席を20%割引): 65歳以上または障害者手帳所持者(介添人1名含)対象
- ユース割引(S-C席を50%割引): 25歳以下対象

1回券  
発売日

2023年  
8月7日(月)9:00~

お申込み・お問合せ

◆名フィル・チケットガイド

☎052-339-5666  
(9:00~17:30/土日祝休)  
www.nagoya-phil.or.jp

名フィル 検索

インターネット  
チケット購入は  
コチラ▶▶▶



《その他のチケット取扱》

◆芸文プレイガイド

☎052-972-0430 www.playguide.co.jp

主催 | 公益財団法人  
名古屋フィルハーモニー交響楽団

後援 | 愛知県・愛知県教育委員会・名古屋市・名古屋市教育委員会  
公益財団法人名古屋文化振興事業団・朝日新聞社・メーテレ

特別協賛 | Rinnai

助成 | 文化庁文化芸術振興費補助金  
(舞台芸術等総合支援事業(創造団体支援))  
独立行政法人日本芸術文化振興会

SUSTAINABLE  
DEVELOPMENT  
GOALS



名フィルはSDGsに取り組んでいます。

# 第517回 定期演奏会 「継承」シリーズ

2023.4-2024.3 シーズン

新音楽監督の定期第2弾は、「死」に関連したプログラム。死と、死に抗うことと、死者から何を継承するかは、人類の永遠のテーマ。協奏曲は夭折した少女マノンを偲んで書かれ、笙独奏の「光に満ちた息のように」と連続して演奏される『ローエングリン』は最後に悲劇的な死が訪れ、『死と浄化』は死との闘争の末に安らぎを得ます。



## 川瀬賢太郎

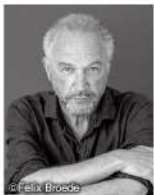
(指揮/名フィル音楽監督)

KAWASE Kentaro, Conductor / Music Director

1984年東京生まれ。

2007年東京音楽大学音楽学部音楽学科作曲指揮専攻(指揮)を卒業。これまでに指揮を広く上淳一など各氏に師事。2006年

10月東京国際音楽コンクール<指揮>において2位(最高位)に入賞。卓越したプログラミングを躍動感あふれる演奏で聴衆に届けている。オペラにおいても、細川俊夫作曲「班女」、モーツァルト作曲「魔笛」などを指揮、目覚ましい活躍を遂げている。OEKパーマネント・コンダクター、札幌交響楽団正指揮者、三重県いなべ市親善大使。2016年第14回齋藤秀雄メモリアル基金賞、第26回出光音楽賞ほかを受賞。東京音楽大学作曲指揮専攻(指揮)特任講師。2023年4月より名フィル音楽監督。



## コリヤ・ブラッハー

(ヴァイオリン)

Kolja BLACHER, Violin

これまでに、ベルリン・フィルやミュンヘン・フィルをはじめとする主要オーケストラ、アバド、ヤンソンズ、K.ペトレニコ、ユロフスキ、キタエンコ等の指揮者と共演。

弾き振りでの演奏や、指揮者としても各地へ客演する。2023/24シーズンのタリン室内管の常任ソリスト&指揮者。作曲家ボリス・ブラッハーを父に持ち、ベルリン・フィル第1コンサートマスターを経てソリストとして活躍。使用楽器はガルネリ・デル・ジェス「Ex.ズッカーマン」およびストラディヴァリウス「トリン」(いずれも1730年製、キミコ・パワーズ氏より貸与)。



## 宮田まゆみ

(笙)

MIYATA Mayumi, Sho

東洋の伝統楽器「笙」を国際的に広めた第一人者。古典雅楽はもとより、武満徹、J.ケージ、H.ラッヘンマン、細川俊夫など現代作品の初演も多数。プレヴィン、

アシュケナージ、小澤征爾、ニューヨーク・フィル、BBC響、ベルリン・ドイツ響、リヨン国立管、チェコ・フィル等国内外の主要オーケストラや指揮者と数多く共演。ザルツブルク、ウィーン、ルツェルン、シュレスヴィヒ・ホルシュタイン、パリの秋、タングルウッド等各国の音楽祭への参加、ウィーン、パリ、アムステルダム、ミラノ、ニューヨークなどでのリサイタルと幅広く活躍。

## 愛知県芸術劇場 コンサートホール

〒461-8525 名古屋市東区東桜1-13-2 愛知県芸術文化センター4F

[www-stage.aac.pref.aichi.jp](http://www-stage.aac.pref.aichi.jp)

### 《ご来場の皆様へのお願い》

- 発熱や体調不良の場合はご来場をお控えください。
- 入退場時、トイレ等、会場内での社会的距離の確保をお願いいたします。  
「新型コロナウイルス感染症対策とお客様へのお願い」はこちらから ▶▶▶



### 《託児サービス》

お子様1名につき ¥1,000

お申込み:ポピンスファミリーケア 名古屋支社

TEL.052-541-2100

※未就学児童(満1歳以上)対象、要事前予約 ※申込締切日は11月15日(水) 17:30まで

申込みフォームは  
コチラ



### 「注意」

- ※未就学児童のご入場は、保護者同伴の場合でもご遠慮ください。
- ※お申込みいただいたチケットのキャンセル・変更は受付しておりません。
- ※やむを得ぬ事情によって、出演者・曲目などを変更する場合がございます。
- ※開演後は入場制限がございますので、時間に余裕を持ってご来場ください。



# Rinnai

リンナイは、健全で心地よい暮らし方を創造します